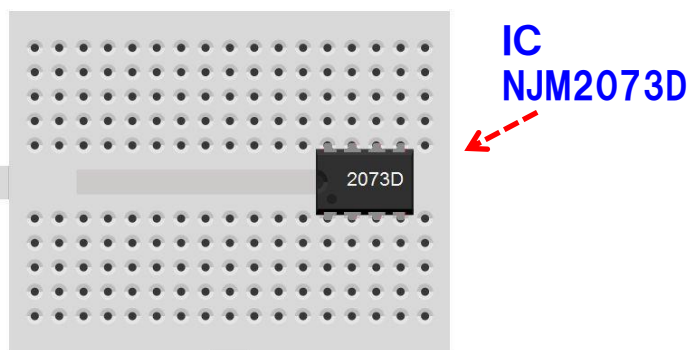
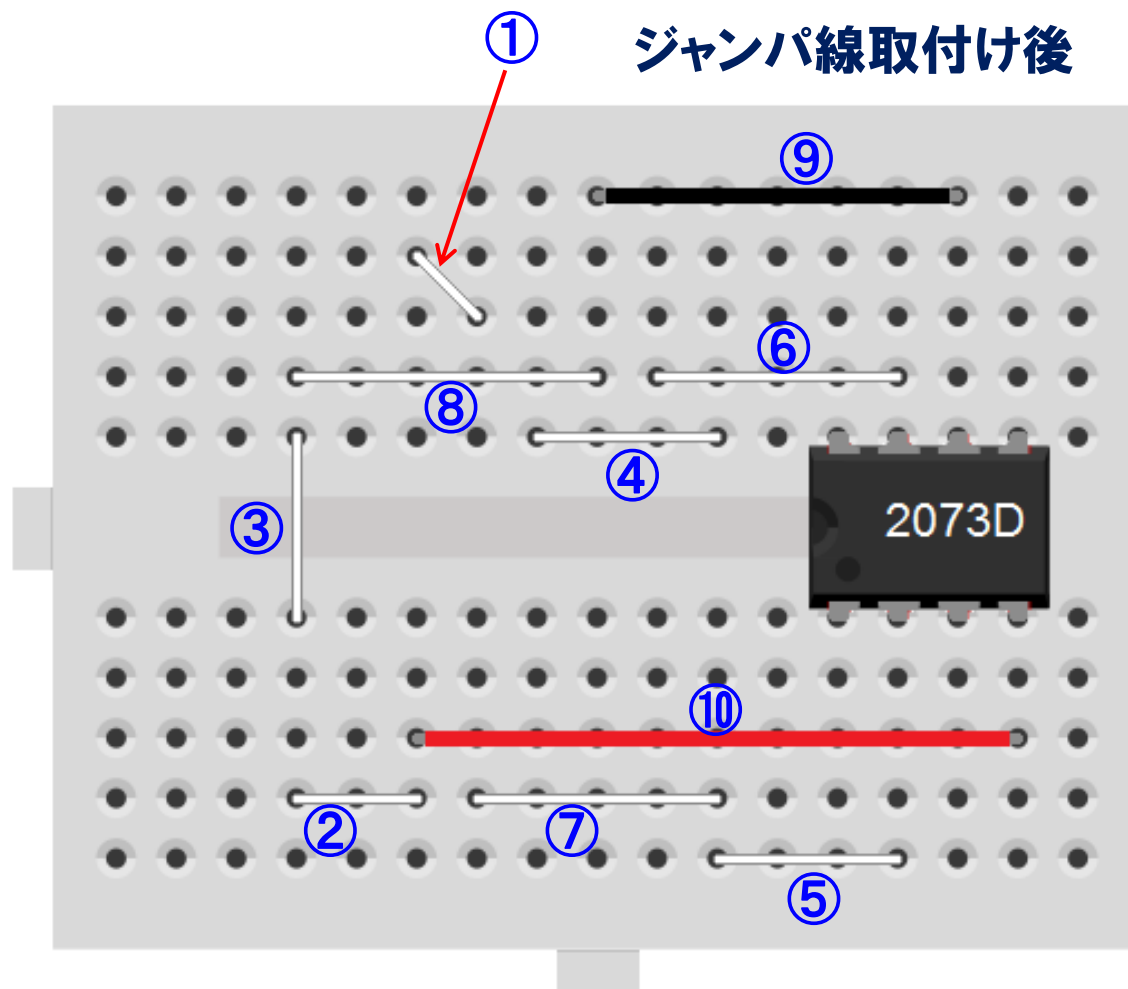


1. ブレッドボードへジャンパ線取付け

ジャンパ線取付け前

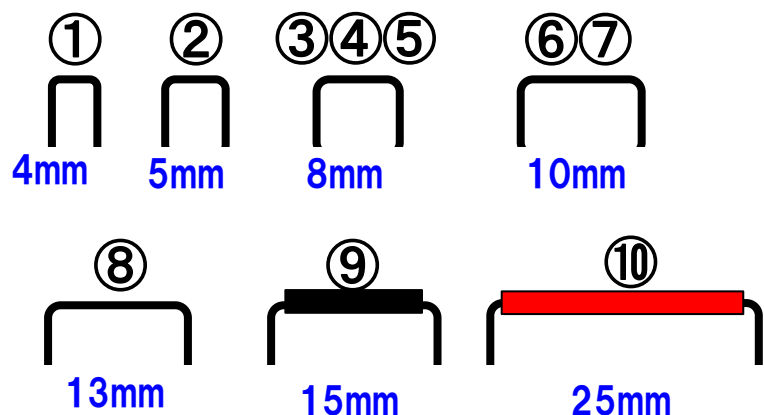


ジャンパ線取付け後

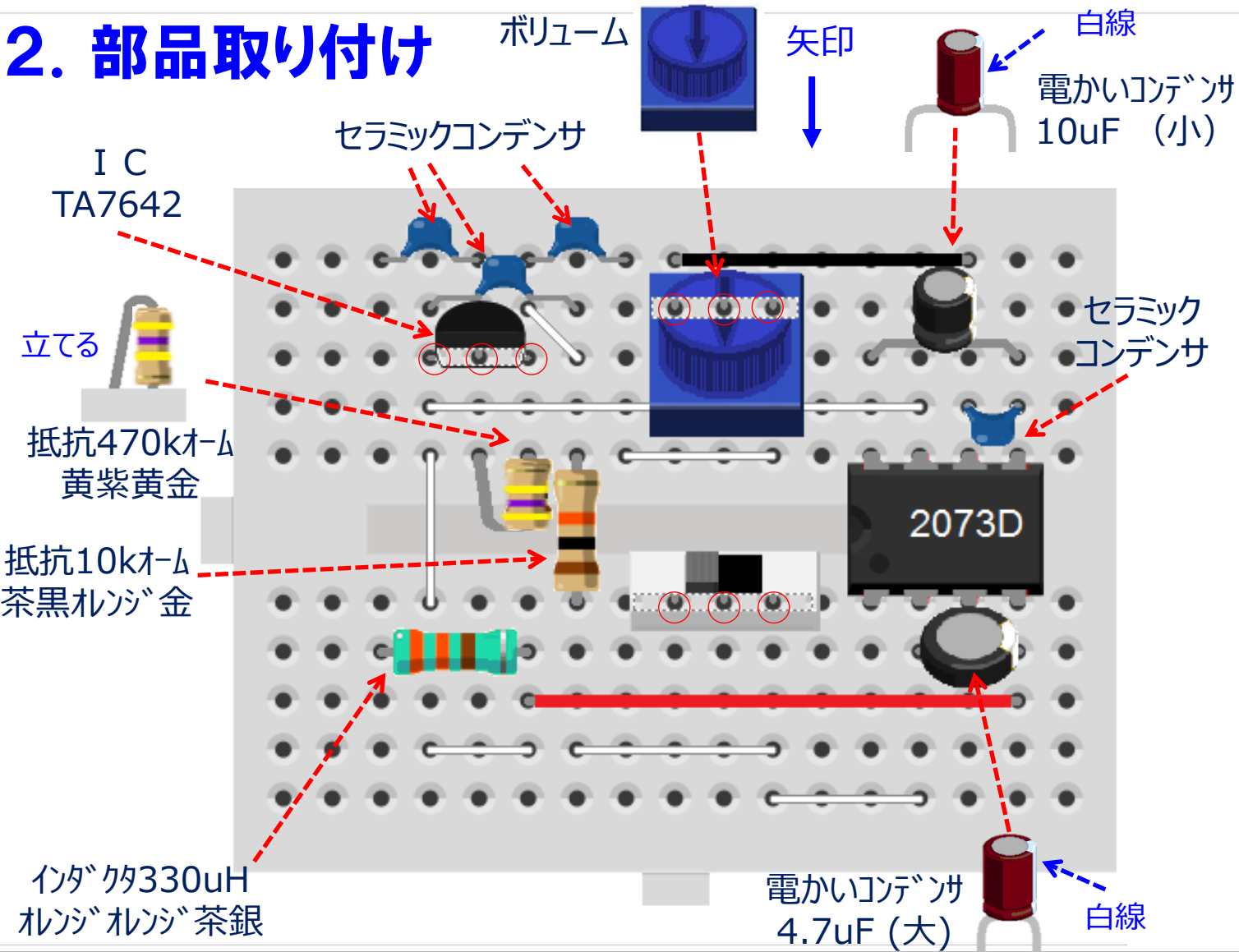


ジャンパ線の寸法

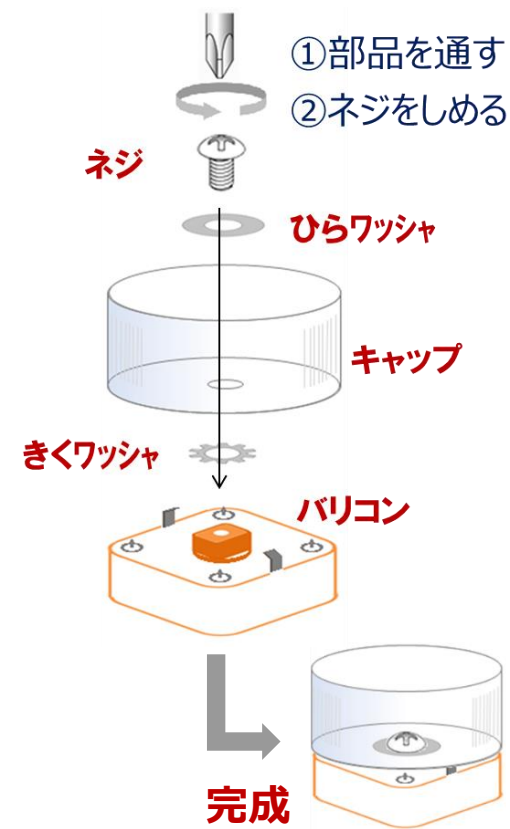
下の図はほぼ実物の大きさです



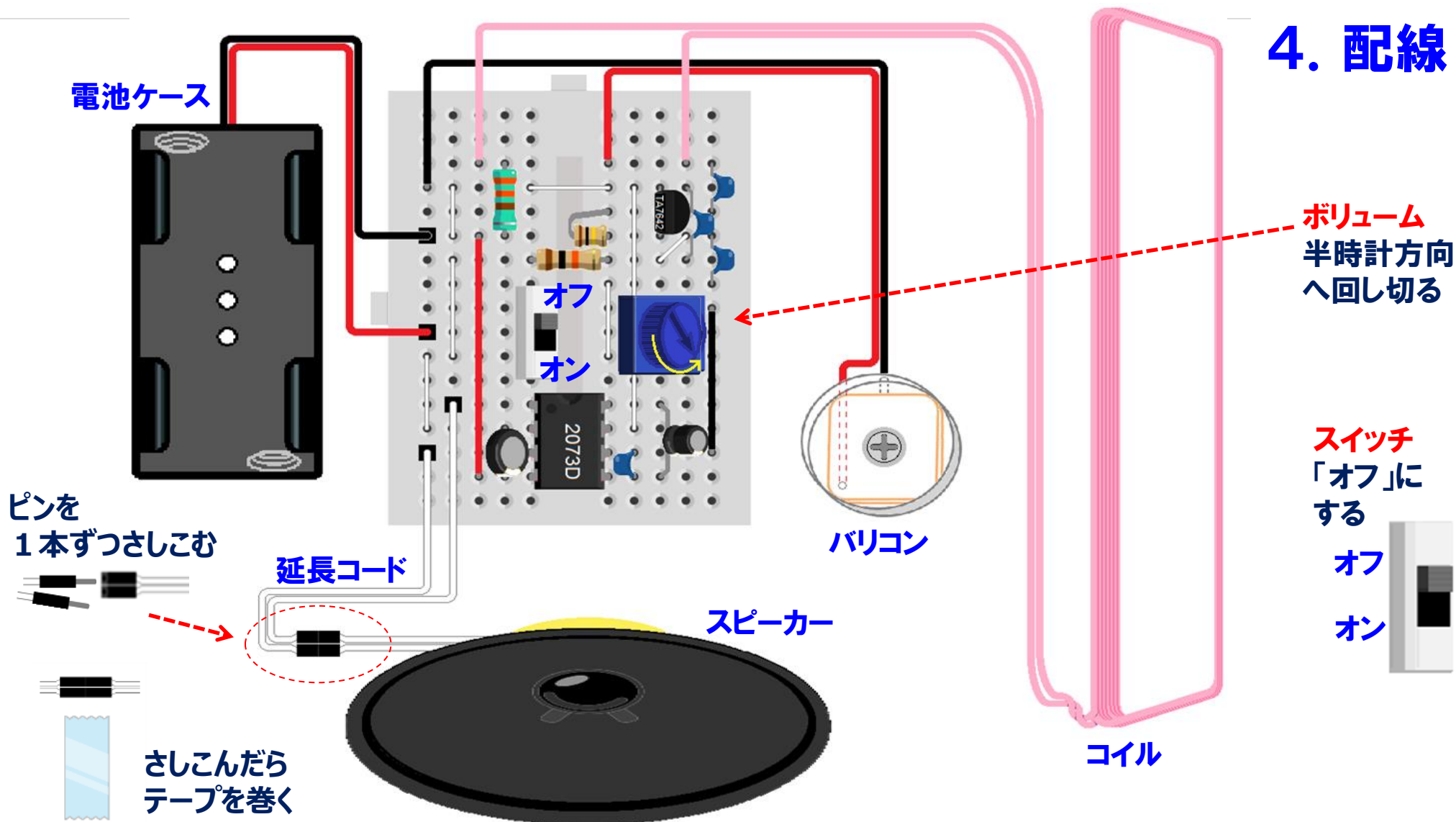
2. 部品取り付け



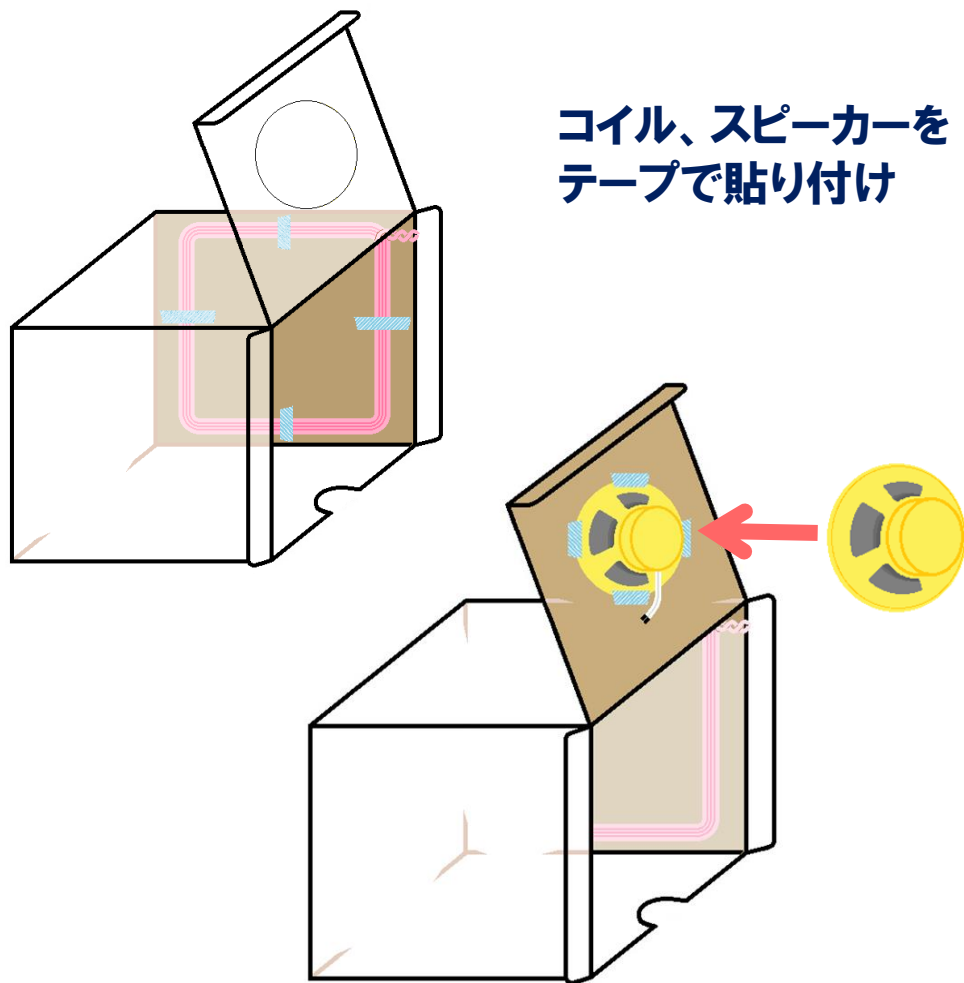
3. キャップ取っつけ



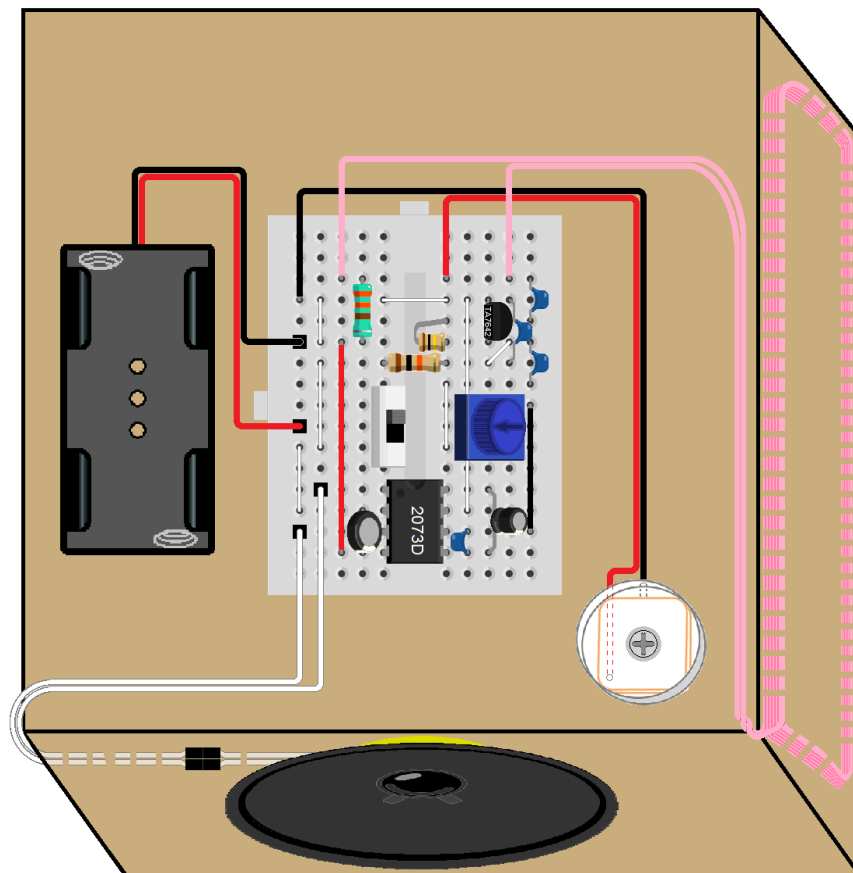
4. 配線



5. 組立て 部品はりつけ



両面テープで接着
電池ケース、ブレッドボード、バリコン



完成！