

会場

会場 日産自動車九州株式会社体育館及びゲストホール

福岡県京都郡苅田町新浜町 1 番



正門およびゲストホール横からの入場を禁止します。
日産殿への多大なご迷惑となります。
必ず一般来場者駐車場の出入口から入場してください。

会場内は完全禁煙です。喫煙場所はありません。
但し、自分の車の中での喫煙は特に規制はありません。

アクセス

J R日豊線苅田駅下車 約 4 Km (車で約 6 分)

北九州空港より 約 11 Km (車で約 15 分)

東九州自動車道『苅田北九州空港 I C』より 約 6 Km (車で約 10 分)

東九州自動車道『みやこ豊津 I C』より 約 10 Km (車で約 15 分)

東九州自動車道『行橋 I C』より 約 9 Km (車で約 13 分)

詳細については『ルート案内』並びに『会場付近案内』を参照してください。

会場付近案内



- 北九州方面からの方 ... 県道 25 号線は 3 車線ですが、日産自動車正門付近から 2 車線になります。『白石工業団地入口』信号を左折です。
- 行橋方面からの方 ... 県道 25 号線は 2 車線です。『白石工業団地入口』信号を右折です。(『白石工業団地入口』信号は右折しにくいので、白石信号付近から右車線を走行してください。)

ルート案内の詳細 北九州方面から

東九州自動車道「苅田北九州空港 IC」からの案内



- (1) 東九州自動車道の「苅田北九州空港 IC」を下りた正面の「空港 IC入口」交差点へ向かう

直進で「北九州空港」
右折で県道25号線「中津・行橋」方面
の道路標識がある



- (2) 「空港 IC入口」交差点」を右折する



- (3) しばらく直進が続く
県道25号線「中津・行橋 国道10号線」
方面の道路標識がある

今走っている道路は県道25号線
片側3車線の道路が続く



(4) 南洋風の街路樹が続く



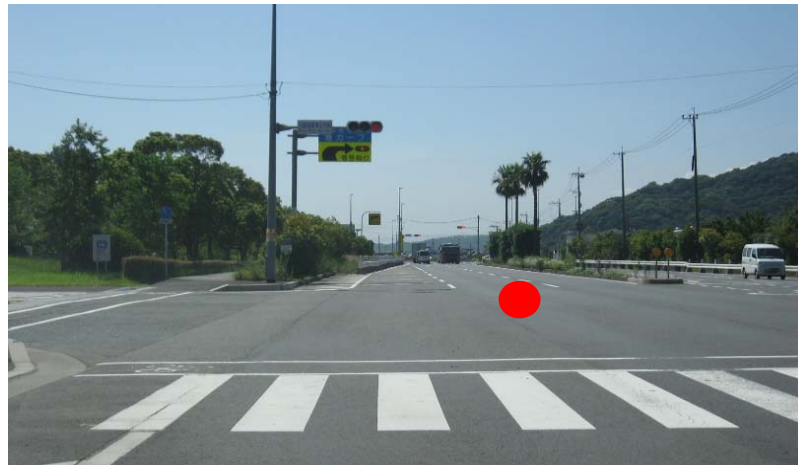
(5) 「空港 IC入口」交差点からおよそ5kmで「日産自動車」交差点があるが、直進する



(6) 「日産自動車」交差点を過ぎると道路が2車線になり、その先に左折専用の車線があるが、左折専用車線に入らず、**○**印の車線をキープする



(7) この左折専用車線に入ってはならない



(8) この左折専用車線に入ってしまうと
日産自動車の正門に入ってしまうNG

(6)で ○ 印の車線をキープすると
● の車線に来る

この ● の車線をそのままキープする



(9) もう少し進むと直進 & 左折専用車線となる
ので、「白石工業団地入口」交差点を
左折する



(10)「白石工業団地入口」交差点を左折すると
すぐ目の前に目的の日産体育館が見える



(11)もう少し進むと、「VANTEC」の建屋がある



(12)「VANTEC」の建屋の真ん前あたりに
会場入口がある
目的地終点です

ルート案内の詳細 中津 行橋方面から

国道10号線行橋バイパスからの案内



(1) 国道10号線行橋バイパスを北上し
「二先山」交差点を県道25号線へ右折する

「北九州空港」方面
「苅田北九州空港 IC」方面
「苅田港」方面
の道路標識がある

右側2車線が右折専用



(2) 「二先山」交差点の角にガソリンスタンド
「宇佐美」がある



(3) およそ1.5kmで「白石」交差点があり
そのすぐ先で、ほぼ90度、大きく左に
急カーブするので要注意



(4) もう少し進むと、急カーブのサインがある
このあたりから、右車線をキープすること



(5) ここが「白石」交差点
この先、大きく左に急カーブしたあと
すぐに交差点があり、右折するので
ここでは右の車線をキープしておく

目前に「VANTEC」の建屋が見える



(6) 左に急カーブしたあと「白石工業団地入口」
交差点を右折する



(7)「白石工業団地入口」交差点を右折すると
すぐ目の前に目的の日産体育館が見える



(8)もう少し進むと、先ほど見えた「VANTEC」
の建屋がある



(9)「VANTEC」の建屋の真ん前あたりに
会場入口がある
目的地終点です