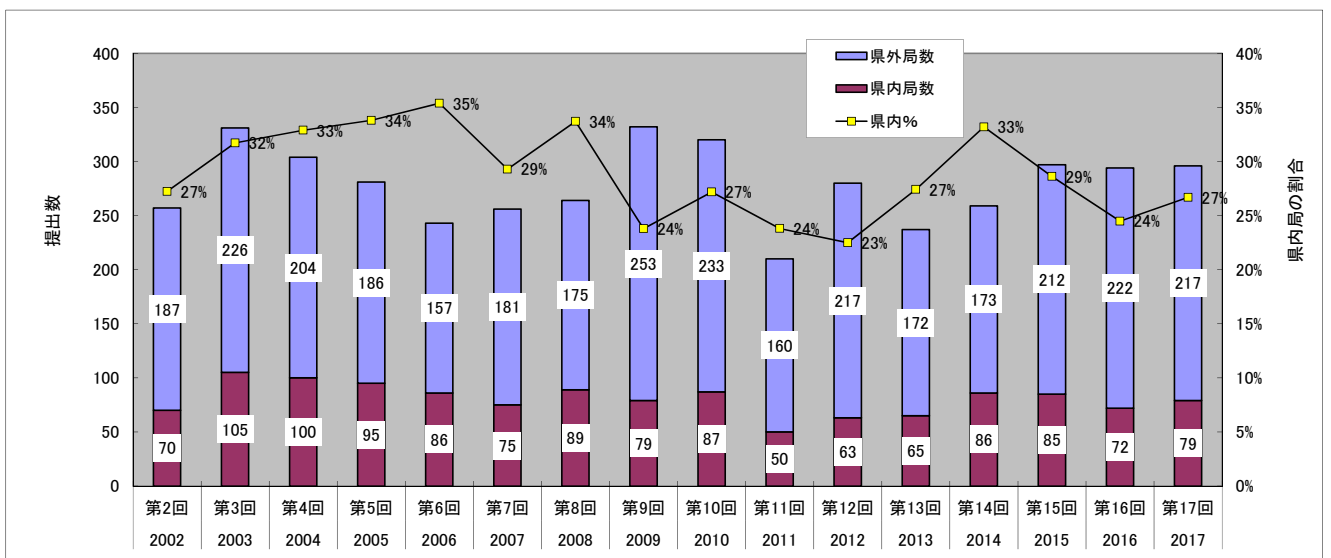
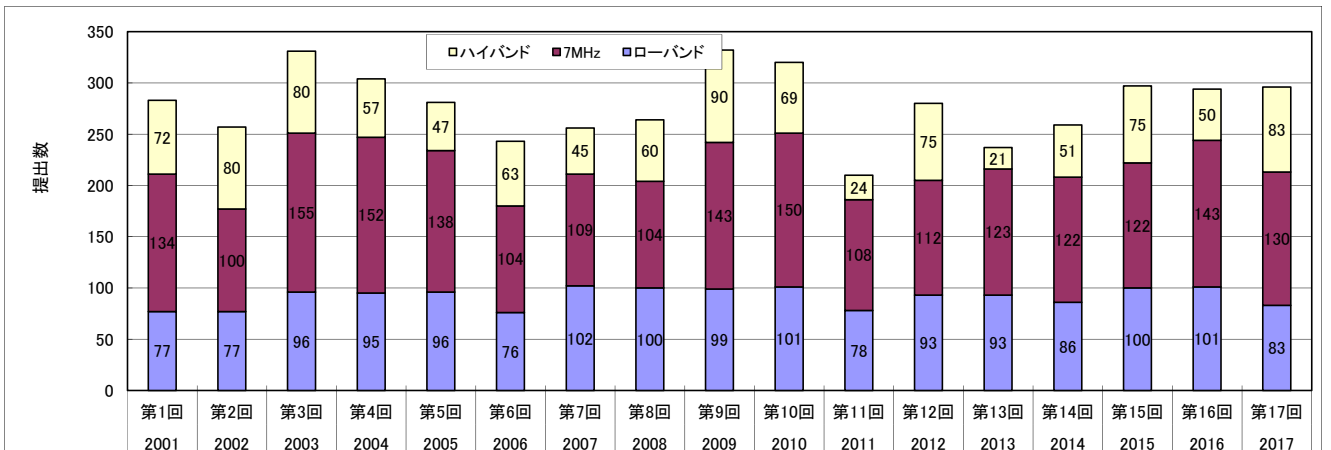
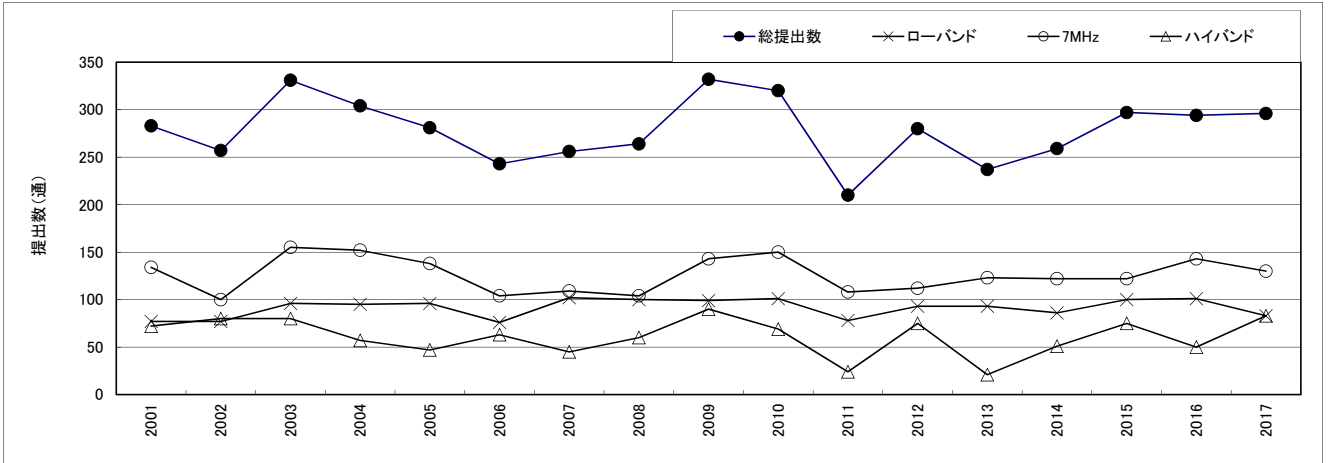


新潟コンテスト 提出局推移

	2001	2002	2003	2004	2005	2006	2007	2008	2009	2010	2011	2012	2013	2014	2015	2016	2017	平均		
	第1回	第2回	第3回	第4回	第5回	第6回	第7回	第8回	第9回	第10回	第11回	第12回	第13回	第14回	第15回	第16回	第17回	前年度比	MAX	Min
総提出数	283	257	331	304	281	243	256	264	332	320	210	280	237	259	297	294	296	279.1	332	210
ローバンド	77	77	96	95	96	76	102	100	99	101	78	93	93	86	100	101	83	82%	102	76
7MHz	134	100	155	152	138	104	109	104	143	150	108	112	123	122	122	143	130	91%	155	100
ハイバンド	72	80	80	57	47	63	45	60	90	69	24	75	21	51	75	50	83	166%	90	21
7/ハイ計	206	180	235	209	185	167	154	164	233	219	132	187	144	173	197	193	213	110%	235	132
県内局数	92	70	105	100	95	86	75	89	79	87	50	63	65	86	85	72	79	110%	105	50
県外局数	191	187	226	204	186	157	181	175	253	233	160	217	172	173	212	222	217	98%	253	157
県内%	33%	27%	32%	33%	34%	35%	29%	34%	24%	27%	24%	23%	27%	33%	29%	24%	27%			



新潟コンテスト 県外局部門優勝局

太字はオールタイムレコード/色欄は連覇

部門	第1回 2001年	第2回 2002年	第3回 2003年	第4回 2004年	第5回 2005年	第6回 2006年	第7回 2007年	第8回 2008年	第9回 2009年	第10回 2010年	第11回 2011年	第12回 2012年	第13回 2013年	第14回 2014年	第15回 2015年	第16回 2016年	第17回 2017年	部門	MAX SCORE
GC19	JN1IXU 120	JA7KJR 154	JA7KJR 165	JM2RUV 120	JA1KI 64	JK1LUY 63	JF6OVA 48	JK1LUY 36	JF2CRP 80	JK1LUY 80	JK1LUY 49	JA7TJ 42	JK1LUY 4	JF2CRP 63	JA7MJ 12	JE1PMQ 56	JE1PMQ 64	GC19	165
GC35	JA9AJU 130	JM1THS 108	JH2HUQ 280	JF6OVA 187	JH7PSL 135	JH7PSL 84	JA1ROK 208	JH7PSL 120	JJ0HEN 195	JJ0HEN 195	JK2BAP 99	JE1PMQ 90	JG7SFR/1 30	JG7SFR/1 81	JH7FUJ 132	JA3MIB 143	JH7PSL 63	GC35	280
GCLM	JH1JGZ 682	JA1CP 396	JA3AA 792	JA1COH 494	JA1CP 450	JA7DLE 280	JA1COH 414	JH1JBP/1 224	JR2AWS 504	JA2CUS 440	JA3AA 255	JR2FJX 255	JQ1TIV 63	JA4GWE 168	JA1CTZ 195	JF2FIU 399	JA4GWE 224	GCLM	792
GF35	JE3JWY 49	JH1LAH 110	JH1LAH 140	JH1LAH 160	JH1LAH 150	JA7QPG 198	JA0ITY 120	7L3KFI 165	JR1QBA 255	JR1QBA 140	JR1QBA 56	JR1QBA 99	JG3DIX 117	JR1QBA 135	JR1QBA 204	JR1QBA 204	JR1QBA 126	GF35	255
GM35	JA2KFI 273	JH7PSL 273	JH0WWB/1 414	JK2XLJ 264	JF2WME 220	JK2XLJ 189	JR2AWS/1 416	JA8LN 345	JR3AAZ 416	JA1EHV 364	JR3AAZ 170	JK2BAP 228	JR3AAZ 176	JR3AAZ 308	7L3KFI 150	JR3AAZ 322	JR3AAZ 180	GM35	416
GMLM	JK2VOC 713	JA1ZGP 782	JL7AIA 1,247	JL7AIA 640	JR2DOL 777	JL7AIA 400	JL7AIA 770	JL7AIA/7 640	JL7AIA 912	JR2AWS 748	JR2AWS 315	JR2AWS 513	JH7UJU 192	JE1BMJ 522	JH1CHU 570	JG1CFO 589	JA7AMK 580	GMLM	1,247
GC7	JA2CUS 432	7L3WEV 195	JH7PSL 475	JA1HLR 247	JA1COH 198	JA7DLE 190	JA1ROK 144	JH7PSL 224	7L3WEV 154	JA3QG 252	JK2EJ/0 120	JF2FIU 64	JJ1NYH 42	JE1BMJ 143	JF1LLB 42	JR2AWS 154	JA2NGN 100	GC7	475
GF7	JA7MIQ/7 266	JJ1RUE 170	JJ1RUE 294	JJ1RUE 299	JA7QPG 276	JJ1RUE 171	JA7QPG 352	JN4JJJ/4 252	7N2UQC 228	JN4JJJ/4 286	7M4HXE 108	JR6HMJ/1 192	JR1QBA 336	JR1QBA 234	JR1QBA 384	JK1IRH 154	JH7VUD 224	GF7	384
GM7	JH2HUQ 798	JA1ZGP 493	JA7KJR 1,056	JL7AIA 738	JL7AIA 476	JR1CJD/1 490	JA8LN 608	JR4FLW/4 672	JR4FLW/4 450	JR4FLW/4 666	JR4FLW/4 308	JA0DVE 247	JR2MIO/2 325	JG1CFO 448	JR1MEG/1 360	JA7AMK 435	JE8KGH 442	GM7	1,056
GC14	JA6FOF 126	JH7PSL 63	JF6OVA 187	JR2VWY 70	JA1XEM 20	JA6FOF/6 84	JA1XEM 99	JH6WXF 56	JA3UWB 64	JR5DPV 49	JA4TOH 25	JE1PMQ 36	JE1PMQ 1	JR6CSY 42	JA4RQO 42	JA5CBU 48	JA5CBU 49	GC14	187
GC21	JA8IKC 80	JA5IDV 9	JJ6OIJ 42	JF6OVA 16	JA3AA 1	JA1XEM 12	-	JJ4JGD 1	JJ3FSI 36	JR5GWR 49	-	JK6MXY 36	-	JE1PMQ 1	JH1QMX 1	JJ4JGD 1	JE1PMQ 1	GC21	80
GC28	JE2SOY 1	JA4ETH 20	JA4ETH 42	JE2SOY 4	-	-	-	JH3XCU/1 4	JH7PSL 9	JH3XCU/1 16	JH7PSL 1	JK1LUY 25	-	JK2XXK 42	JL1EEF 9	JL1EEF 1	-	GC28	42
GCHM	JA2NNF 374	JR2VWY 270	JA7DLE 884	JA3RK 70	JM1LRQ 40	JA7DLE 360	JE0EHE 360	JA3JM 81	JE4MHL 528	JL1SAM 552	JK2EIJ/0 36	JR2AWS 225	JR2AWS 9	JE1BMJ 256	JH1MTR/4 110	JG6JAV 156	JG6JAV 240	GCHM	884
GF14	JA6KRE 9	JA6KRE 2	JH4SPH 25	JG2REJ 1	-	JG1GCO 1	JG1GCO 12	-	JG1GCO 1	JG4OOU 9	-	-	-	-	JG2MIZ 25	-	JR1QBA 90	GF14	90
GF21	JA6FXL 24	JQ6ODS 25	JQ6ODS 25	JQ6ODS 16	-	JA6FXL 4	7N2UQC 1	JH1QPJ 9	JH4WMP 140	JH4WMP 9	JR3KAH 1	JR5PPN 16	JS6SRY 40	-	JR7KGE/7 9	JQ6OOC 1	JG6VMO 9	GF21	140
GF28	-	JR9WUO 1	JA6JCL 4	-	-	-	-	-	-	-	-	JE5DUL 4	-	-	-	JA8IBU 25	JA8IBU 24	GF28	25
GFHM	JH6AAM 80	-	-	-	-	-	-	-	JA8EE 180	JA6FXL 132	-	-	-	JA6CVR 247	-	JA6CVR 143	JR1UPX 36	GFHM	247
GM14	JA6LAD 110	JF1KWG 60	JH2HUQ 160	JA2NNF 104	-	JR0HYT/1 153	JH1MTR/4 96	JK3HFN 80	7N4NIK 99	JK3HFN 42	JJ7OED/7 9	JR0UIU/6 49	-	-	JL8WF1 40	-	JF1KWG 112	GM14	160
GM21	JL7AIA 135	JK1NAF 90	JK1NAF 64	-	-	-	-	JR3AAZ 117	JR3AAZ 216	-	JR3AAZ 20	JR3AAZ 120	JR3AAZ 9	JR3AAZ 42	JR3AAZ 72	JR3AAZ 20	JR3AAZ 80	GM21	216
GM28	JR5EBH 4	JR5EBH 16	-	JE2CPI 1	JE2CPI 1	-	-	-	-	7N4NIK 30	-	JK1UVP 30	-	-	-	-	-	GM28	30
GMHM	JK2VOC 726	7M4CLF/6 910	JQ1COB 750	JL7AIA 221	JJ7OED 40	JA3RK 40	JA8LN 408	JF3EBO/6 850	JK3HFN 580	JJ4JGD 30	JR2AWS 40	JA5CBU 288	JF2FIU 4	JF2FIU 156	JR6CSY 875	-	JH4FUF 640	GMHM	910

新潟コンテスト 県内局部門歴代優勝局

太字はオールタイムレコード/色欄は連覇

部門	第1回 2001年	第2回 2002年	第3回 2003年	第4回 2004年	第5回 2005年	第6回 2006年	第7回 2007年	第8回 2008年	第9回 2009年	第10回 2010年	第11回 2011年	第12回 2012年	第13回 2013年	第14回 2014年	第15回 2015年	第16回 2016年	第17回 2017年	部門	MAX SCORE
NC19	JA0EMS 69×38=2,622	JH7PKU/0 54×28=1,512	JK2EIJ/0 69×40=2,760	J10AXL/0 76×36=2,736	JR0BAQ 72×36=2,592	JR0HIF 40×24=960	JH0RNN 53×25=1,325	JH0INP 81×31=2,511	JH0INP 73×34=2,482	JH0INP 70×35=2,450	JH0WJF/0 81×35=2,835	JH0WJF/0 54×31=1,674	-	JA0DET 44×31=1,364	JH0WJF/0 80×40=3,200	JH00TM 45×26=1,170	JH0NEC 35×27=945	NC19	3,200
NC35	JA0BOP 52×29=1,508	J10GRI/0 67×33=2,211	JA0BYV 101×49=4,949	JA0GZ 75×32=2,400	JA0BYV 96×40=3,840	JH0RNN 107×38=4,066	JA0UMV 134×48=6,384	JG0EXP 72×34=2,448	JR9TUG/0 118×45=5,310	JE0JA 53×28=1,484	JA0UMV 103×36=3,914	J10WVQ 54×33=1,782	JH0WJF/0 88×34=2,992	JA0CTP 48×28=1,344	J170ED/0 102×47=4,794	JH0EPI 97×39=3,783	JH0EPI 94×39=3,666	NC35	6,384
NCLM	JQ1UKK/0 154×73=11,242	JR0BQD/0 112×60=6,720	JH0MUC/0 135×81=10,935	JH0RNN 145×75=10,875	JR0BQD/0 139×67=9,313	JA0CGJ 130×61=7,930	JA0CGJ 152×63=9,576	JH1GVY/0 132×61=8,052	JH0RNN 139×62=8,618	JH0RNN 146×65=9,490	JH0EPI 103×51=5,253	JA9DOF/0 111×60=6,660	JH0EPI 98×49=4,802	JH0EPI 88×51=4,488	JH0EPI 118×68=8,024	JH0RNN 130×65=8,450	J10WVQ 78×50=3,900	NCLM	11,242
NF35	J10MPH/0 89×41=3,649	JG0IYS/0 73×43=3,139	JG0IYS/0 72×40=2,880	JG0IYS/0 83×38=3,154	JH0TJN/0 79×40=3,160	JH0TJN/0 121×36=4,356	JH0TJN 126×51=6,426	JH0TJN 112×48=5,376	JG0SYA 87×47=4,089	JH0TJN 115×48=5,520	JH0EPZ/0 72×39=2,808	JG0SYA 83×38=3,154	JG0SYA 96×41=3,936	JH0EPZ/0 85×42=3,570	JH0MXV 110×51=5,610	JH0MXV 92×45=4,140	JH0TJN 98×47=4,606	NF35	8,424
NM35	JE7CWH/0 100×39=3,900	JE7CWH/0 90×39=3,510	JR9TUG/0 84×47=3,948	JA0BOP 23×16=368	JA0GEY 87×39=3,393	JA0BYV/0 121×36=4,356	JR9TUG/0 126×51=6,426	JR9TUG/0 146×47=6,862	JA0GEY 71×34=2,414	JH0NEC 150×49=7,350	JA0BYV/0 97×38=3,686	J170ED/0 118×44=5,192	JA0CTP 47×29=1,363	JA0EVI 40×25=1,000	JA0BYV/0 112×48=5,356	JA0BYV/0 117×46=5,382	JA0BYV/0 115×43=4,945	NM35	7,350
NMLM	JA0FVU 132×67=8,844	JA0ADY 103×60=6,180	JA0ADY 136×79=10,744	JA0ADY 135×71=9,585	JA0FVU 148×75=11,100	JA0FVU 185×75=13,875	JA0FVU 171×66=11,286	J170ED/0 113×46=5,198	JA0FVU 192×63=12,056	JA0FVU 144×74=10,656	JA0FVU 150×70=10,500	JE0KBP/0 89×55=4,895	JE0KBP/0 139×80=11,120	JE0KBP 138×66=9,108	J10WVQ 149×65=9,485	JE0KBP 127×37=4,680	JE0KBP 127×37=4,680	NMLM	14,742
NC7	JQ1UKK/0 147×46=6,762	JA0BYV 130×46=5,980	J10GRI/0 134×51=6,834	JR0BQD/0 180×56=10,080	JA0CGJ 151×50=7,550	JH0RNN 120×42=5,040	JA0CGJ 120×46=5,520	JH0RNN 116×47=5,452	JH0NEC 163×47=7,661	JH0INP 148×43=6,364	JA0UMV 113×35=3,955	JH0RNN 127×34=4,318	JH0WJF/0 112×31=3,472	JH0EPI 113×40=4,520	JE0JAO 97×40=3,880	JR0BQD 163×48=7,824	JR0BQD 121×48=5,808	NC7	10,080
NF7	JG0IYS/0 172×48=8,256	JA0IAA 205×47=9,635	J10DGG 181×47=8,507	JR0BAT/0 224×55=12,320	JH0PVF 184×55=10,120	JH0TJN 144×45=6,480	JG0IYS/0 181×51=9,231	JR0CUL 93×40=3,720	JG0SYA 172×45=7,740	JA0LHU 213×52=11,076	JE0BGS/0 148×49=7,252	JE0BGS/0 147×49=7,203	JE0BGS/0 148×46=6,808	JE0BGS/0 152×56=8,512	JE0BGS/0 149×54=8,046	JE0BGS 148×45=6,656	JE0BGS/0 130×54=7,020	NF7	12,320
NM7	JA0ADY 166×52=8,632	JA0ADY 180×49=8,820	JA0FVU 156×56=8,736	JM2FCJ/0 304×61=18,544	JA0FVU 200×50=10,000	JA0FVU 173×49=8,477	JA0FVU 194×57=11,058	JA0FVU 134×49=6,566	JA0FVU 290×66=19,140	JA0FVU 229×59=13,511	JA0FVU 200×50=10,000	JA0BYV 92×33=3,036	JE0KBP 173×50=8,650	JE0KBP 182×51=9,282	JE0KBP 179×52=9,308	JQ1VDJ/0 210×46=9,660	JR0BAT 150×50=7,500	NM7	19,140
NC14	JA0EMS 47×30=1,410	JA0BYV 89×36=3,204	JH0EPI 78×38=2,964	JH0EPI 43×27=1,161	JR0BAQ 26×17=442	JE0JA 28×15=420	JA0UMV 71×40=2,840	JA0XZD 26×20=520	JA0BYV 62×32=1,984	JR0BAQ 37×22=814	-	JH0EPI 41×24=984	-	JH0EPI 19×15=285	JH0EPI 62×33=2,046	JG0EXP 24×20=480	JH0EPI 85×37=3,145	NC14	3,204
NC21	JA0BYV 7×6=42	-	JA0BYV 41×27=1,107	JR0BQD/0 8×8=64	JH0LPH 3×2=6	JR0HIF/0 1×1=1	JA0XZD 6×6=36	JJ0HYE 13×13=169	JJ0HYE 13×11=143	7M3QQP/0 26×19=494	JA0BYV 5×4=20	JA0BYV 46×26=1,196	JJ0HYE 2×2=4	-	-	-	JH0SPE/0 4×4=16	NC21	1,196
NC28	JH0BDK 28×21=588	JA00IK 17×13=221	-	JA00IK 8×7=56	JA0XZD 2×1=2	JA00IK 13×10=130	JA0BYV/0 3×3=9	JR0HIF 1×1=1	JR0HIF 3×3=9	JR0BQD/0 32×22=704	JH3XCU/0 4×4=16	-	-	JH3XCU/0 12×12=144	JR0BQD 1×1=1	-	JR0BQD 8×7=56	NC28	704
NCHM	JH0RNN 104×69=7,176	JH7PKU/0 90×54=4,860	JH0RNN 141×88=12,408	JH0PPS/0 40×31=1,240	JA0CGJ 55×35=1,925	JH0RNN 90×57=5,130	JA0CGJ 100×66=6,600	JA0UMV 30×26=780	JH0NEC 103×62=6,386	JH0NEC 105×69=7,245	JA0UMV 29×19=361	JH0RNN 139×76=10,564	-	JR0QWW 27×23=621	J10VNN 36×26=936	JE0JAO 14×12=168	-	NCHM	12,408
NF14	J10MPH/0 26×20=520	JH0DPH 33×20=660	JH0DPH 11×11=121	JH0DPH 9×7=63	JH0DPH 2×2=4	JH0DPH 15×10=150	JR0AMD 29×18=522	JH0DPH 6×6=36	-	-	-	JH0DPH 1×1=1	-	JA0EVI 3×3=9	JH0DPH 10×9=90	JH0DSX 5×4=20	JH0DSX 31×24=744	NF14	744
NF21	JR0EQQ 31×25=775	JH0TJN 40×26=1,040	JA0PZC 15×15=225	JH0TJN 32×20=640	JH0TJN 13×7=91	JH0TJN 19×12=228	-	JG0SYA 19×14=266	JG0SYA 44×33=1,452	JH0TJN 17×13=221	-	JH0DSX 6×6=36	J10LQJ/0 9×7=63	J10LQJ/0 32×21=672	J10LQJ/0 39×28=1,092	J10LQJ/0 26×22=572	J10LQJ/0 31×24=588	NF21	1,452
NF28	-	-	J10MPH/0 2×2=4	-	JH0JFI 2×2=4	JH0JFI 2×1=2	-	JG0GJG/0 18×14=252	-	JH0JFI 1×1=1	JH0JFI 2×1=2	JA0BET/0 10×10=100	JA0BET/0 7×5=35	JA0BET/0 20×14=280	JA0BET/0 13×9=117	JA0BET/0 12×12=144	JA0BET/0 17×12=204	NF28	280
NFHM	JA0NY 12×10=120	JA0BNP 11×8=88	JH0TJN 28×23=644	JA0HNN 10×6=60	JA0HNN 9×5=45	JA0HNN 12×8=96	JH0TJN 12×11=132	JH0TJN 33×23=759	JA0HNN 27×20=540	JG0SYA 18×14=252	JA0EVI 8×6=48	JG0SYA 18×15=270	JH0DSX 14×7=98	JH0DSX 22×15=330	JR0JOW 22×20=440	JR0JOW 7×7=49	JA0ABK 25×22=550	NFHM	759
NM14	-	-	-	-	-	-	J170ED/0 66×35=2,310	-	-	J170ED/0 25×18=450	-	JH0HZF 1×1=1	-	-	JR0BAT/0 7×6=42	JQ1VDJ/0 25×19=475	JA0BYV 81×39=3,159	NM14	3,159
NM21	-	JA0GZ 11×9=99	JR0BAT/0 44×32=1,408	-	JA0BYV 9×6=54	JH0HZF 2×1=2	JG0IYS/0 23×15=345	JH0HZF 3×1=3	JA0GEY 57×32=1,824	-	-	-	-	JH0JFI 8×5=40	-	JJ0SFV/0 6×5=30	JJ0SFV/0 5×5=25	NM21	1,824
NM28	-	-	-	-	JH0HZF 2×2=4	JA0EVI 3×2=6	-	JA0ADY 3×2=6	-	-	-	-	-	JA0KOD 9×7=63	-	-	-	NM28	63
NMHM	JA0FVU 92×55=5,060	JA0ADY 89×43=3,827	JA0FVU 100×71=7,100	JA0FVU 60×36=2,160	JA0FVU 31×19=589	JA0FVU 85×49=4,165	JA0FVU 103×66=6,798	JA0FVU 92×57=5,244	JA0FVU 163×89=14,507	JA0FVU 176×89=15,664	JA0FVU 57×45=2,565	JA0FVU 157×81=12,717	JE0KBP 11×11=121	JH0NEC 62×51=3,162	JH0NEC 110×72=7,920	JH0NEC 60×48=2,880	JR7KGE/0 109×64=6,976	NMHM	15,664
クラブ対抗	-	-	CW-JAPAN新潟 80,161	新潟三洋電子 28,337	新潟クラブ 40,208	新潟クラブ 53,585	ニイガタARC 52,163	長岡クラブ 22,825	ニイガタARC 48,389	ニイガタARC 42,231	ニイガタARC 23,221	ニイガタARC 23,217	糸魚川クラブ 23,487	糸魚川クラブ 31,328	糸魚川クラブ 28,325	長岡クラブ 14,369	長岡クラブ 23,786	クラブ対抗	80,161